


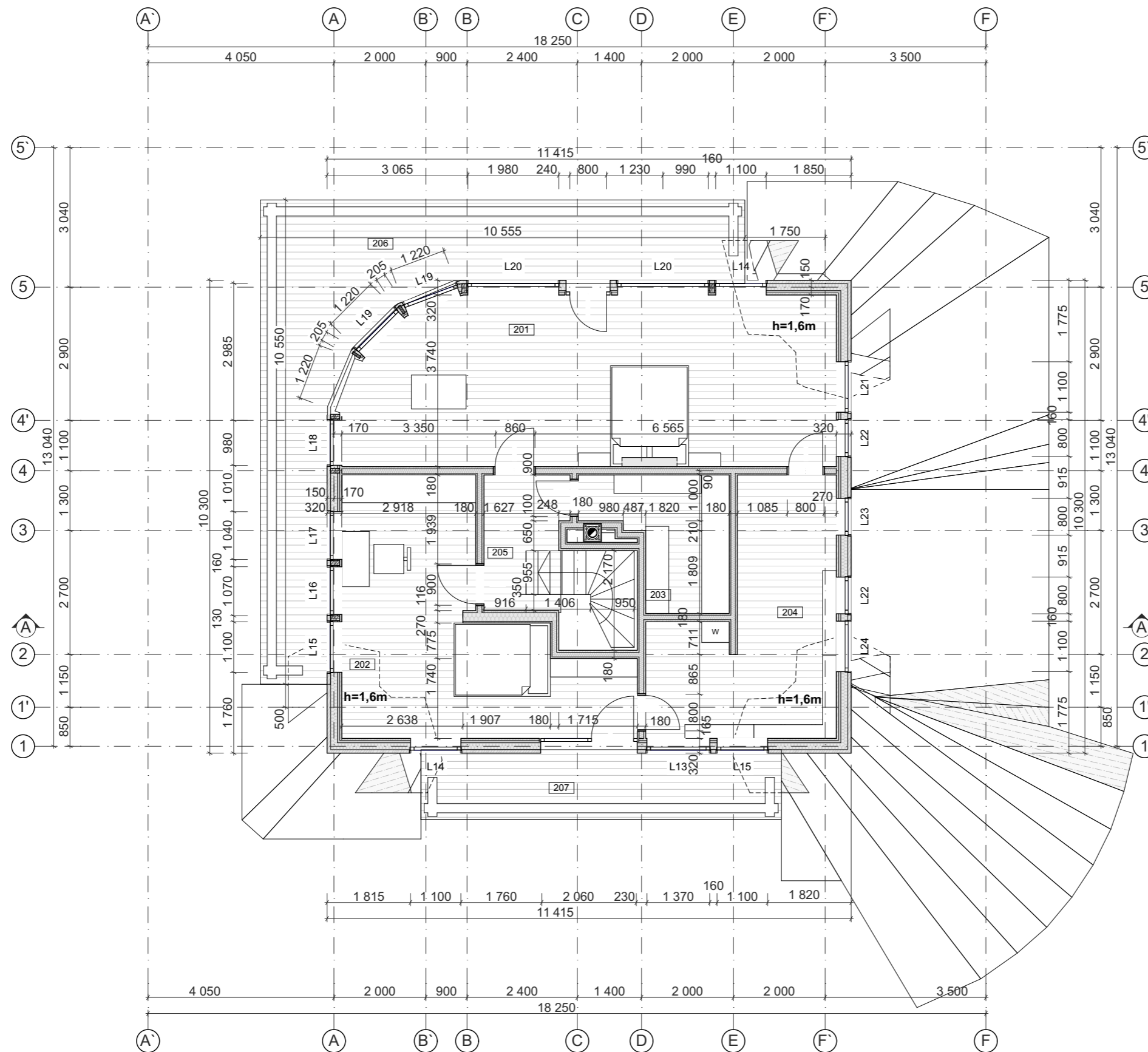
Telpu eksplikācija			
ID	Nr.	Nosaukums	Platība
Iekštelpas			
	101	Viesistaba	27,87
	101	Vējtveris	8,01
	102	Gaitenis	3,20
	103	WC	3,97
	104	Virtuve	21,65
	105	Halle	4,17
	106	Kabinets	13,72
	108	Garāža	36,45
			Kopā: 119,04 m ²
Āra platības			
	109	Balkons	98,00
			Kopā: 98,00 m ²
			Kopā: 217,04 m ²

PIEŅEMTIE APZĪMĒJUMI

 - Guļbaļķu profils 210mm


 - Koka karkasa siena

Objekts:	Dzīvojamā māja			Pas.Nr.	
Adrese:	Amatā, Drabešu pag., Amatas nov., kadastra nr.				
Pasūtītājs		Stadija	Marka	Lapa	Lapas
		TP	A R	- 2 i p	
Izstrādāja				1.stāva plans	
Arhitekts				Mērogs	1:100

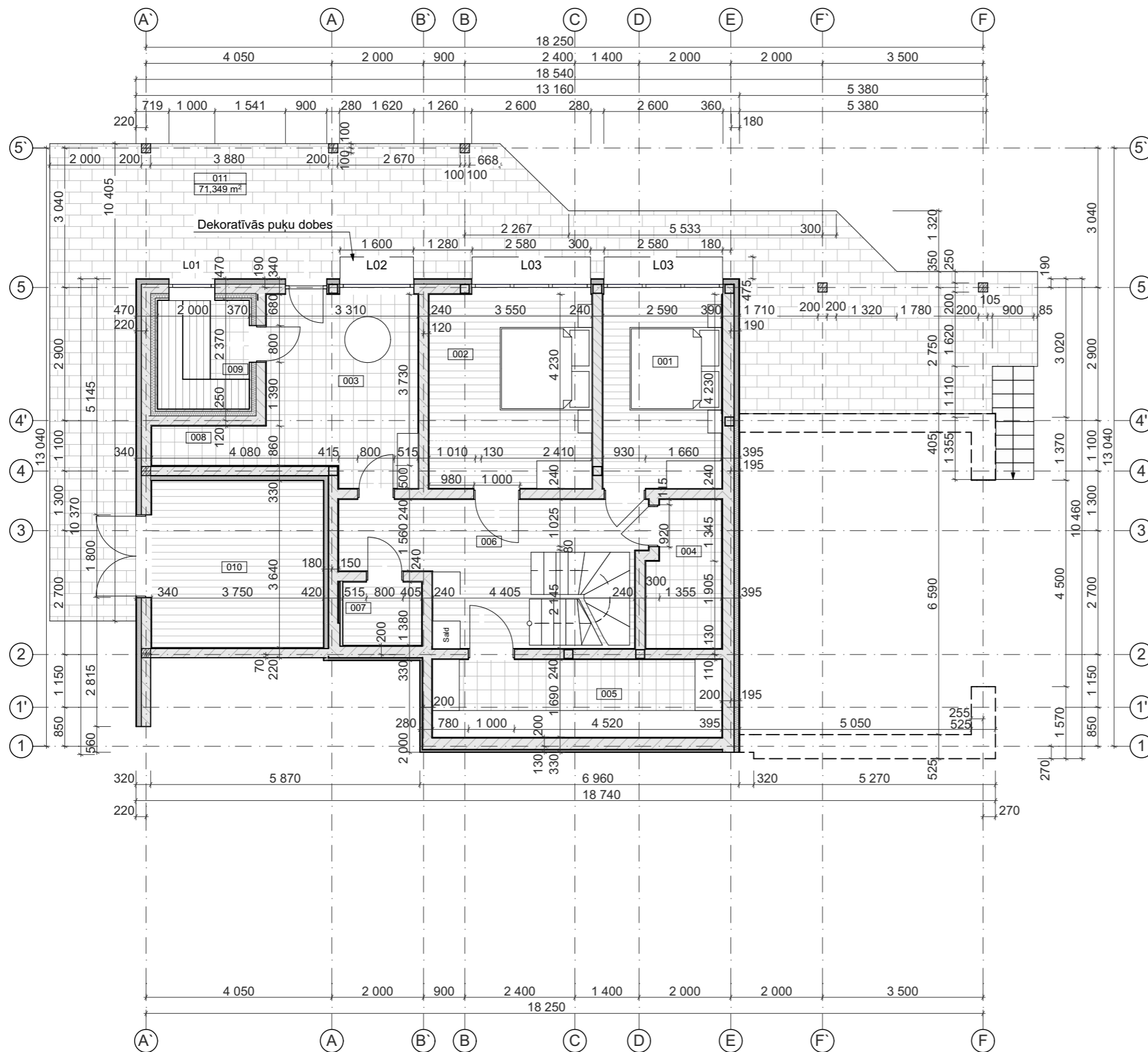


2. Stāva telpu eksplikācija			
ID	Nr.	Nosaukums	Platība
Iekštelpas			
	201	Guļamistaba	40,03
	202	Guļamistaba	24,29
	203	Skapis	7,06
	204	WC	17,32
	205	Halle	4,63
		Kopā:	93,33 m ²
Āra platības			
	206	Balkons	33,86
	207	Balkons	11,46
		Kopā:	45,32 m ²
		Kopā:	138,65 m ²

PIEŅEMTIE APZĪMĒJUMI

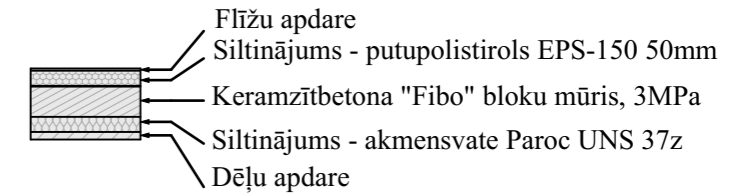
 - Koka karkasa siena

Objekts:	Dzīvojamā māja			Pas.Nr.	
Adrese:	Amatā, Drabešu pag., Amatas nov., kadastra nr.				
Pasūtītājs		Stadija	Marka	Lapa	Lapas
		TP	A R	- 3 i p	
Izstrādāja				2.stāva plans	
Arhitekts				Mērogs	1:100



Telpu eksplikācija			
ID	Nr.	Nosaukums	Platība
Iekštelpas			
001		Guļamistaba	10,96
002		Guļamistaba	15,02
003		Priekštelpa	13,21
004		Tehniskā telpa	4,98
005		Pagrabs	10,65
006		Halle	17,84
007		WC	2,47
008		Duša	2,15
009		Karsētava	4,74
010		Šķūnis	13,65
Kopā:			95,67 m²
Āra platības			
011		Terase	71,35
Kopā:			71,35 m²
Kopā:			167,02 m²

PIEŅEMTIE APZĪMĒJUMI



Objekts:	Dzīvojamā māja	Pas.Nr.	
Adrese:	Amatā, Drabešu pag., Amatas nov., kadastra nr.		
Pasūtītājs		Stadija	Marka Lapa Lapas
		TP	A R - 4 i p
Izstrādāja		Pagrabstāva plāns	
Arhitekts			
		Mērogs	1:100