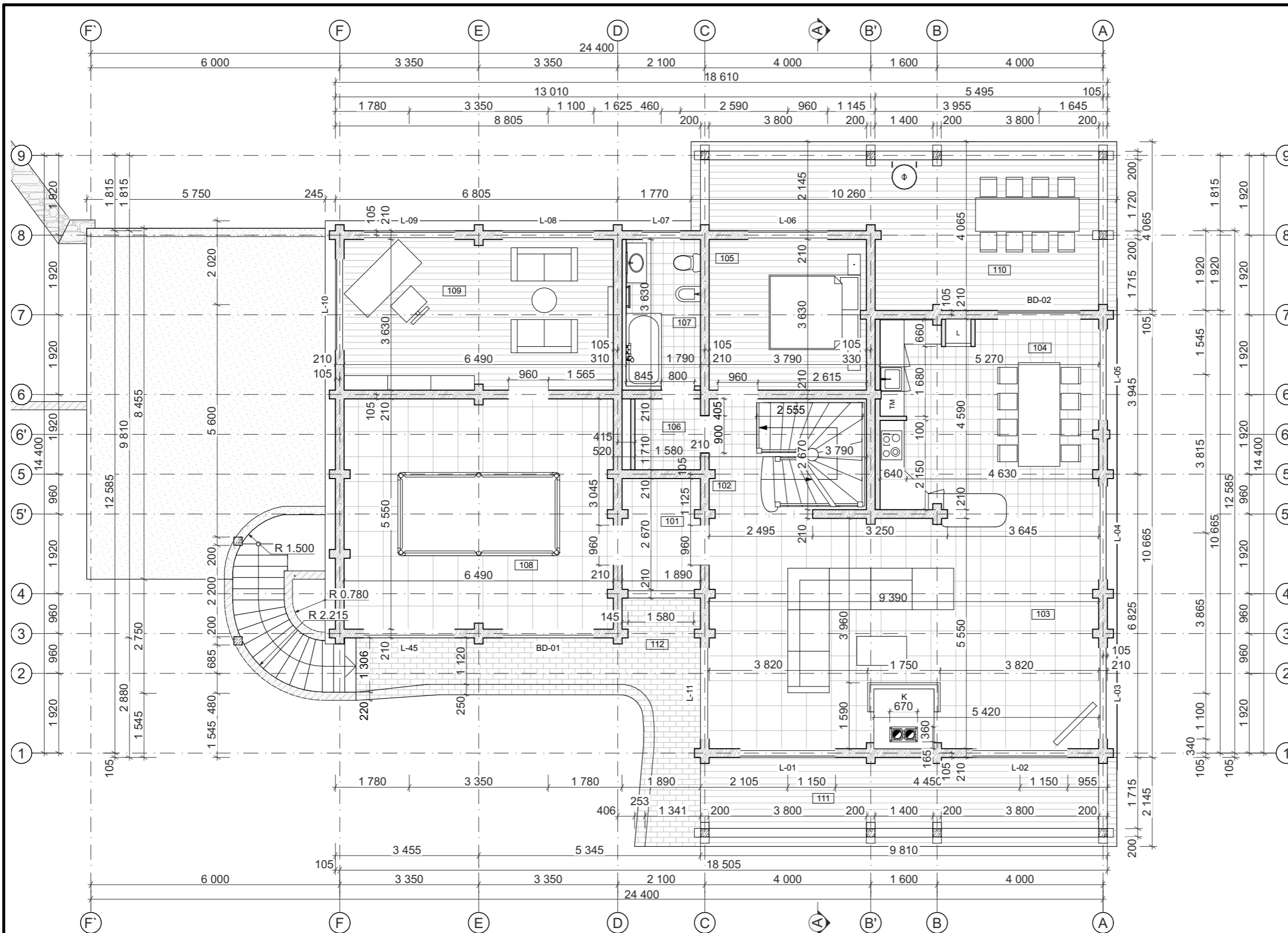


Telpu eksplikācija			
ID	Nr.	Nosaukums	Platība
Āra platības			
	013	Terase	43.06
	014	Terase	18.28
			61.34 m ²
Iekštelpas			
	001	Baseins	80.37
	002	Halle	36.69
	003	Karsētava	6.12
	004	Duša	3.08
	005	WC	1.70
	006	Sauna	3.37
	007	Kāpņu telpa	9.77
	008	Palīgtelpa	7.87
	009		11.62
	010	Saimniecības telpa	8.96
	011	Duša	2.64
	012	Garāža	45.83
			218.02 m ²
Kopā:			279.36 m²

APZĪMĒJUMI:
 VŽ - Veļas žāvētājs
 VM - Veļasmašīna
 SS - Siltumsūknis
 AK - Apkures katls
 AT - Akumulācijas tvertne
 PK - Pirts krāsns

PIEZĪMES:
 1. Par augstuma atzīmi +0.000 pieņemts pirmā stāva tīrās grīdas līmenis.
 2. Visi izmēri doti milimetros, augstuma atzīmes - metros.

Objekts:	Dzīvojamā māja "Cikādes"	Pas.Nr.	SB_72_15		
Adrese:	"Cikādes", Drabešu pagasts, Amatas novads ar kad. apz. 4246 009 0366	Stadija	Marka	Lapa	Lapas
Pasūtītājs:		TP	AR-2i		13
Izstrādāja:		Pamatstāva plāns			
Arhitekts:					
		Mērogs	1:100		



Telpu eksplikācija			
ID	Nr.	Nosaukums	Platība
Āra platības			
	110	Balkons	26.22
	111	Balkons	16.23
	112	Lievenis	15.87
			58.32 m ²
Iekštelpas			
	101	Vējtveris	4.99
	102	Halle	3.82
	103	Viesistaba	49.36
	104	Virtuve	23.60
	105		13.73
	106	Gaitenis	2.70
	107	WC&Vannasistaba	6.32
	108	Atpūtas telpa	35.81
	109	Kabinets	23.50
		Kopā:	163.83 m ²
		Kopā:	222.15 m ²

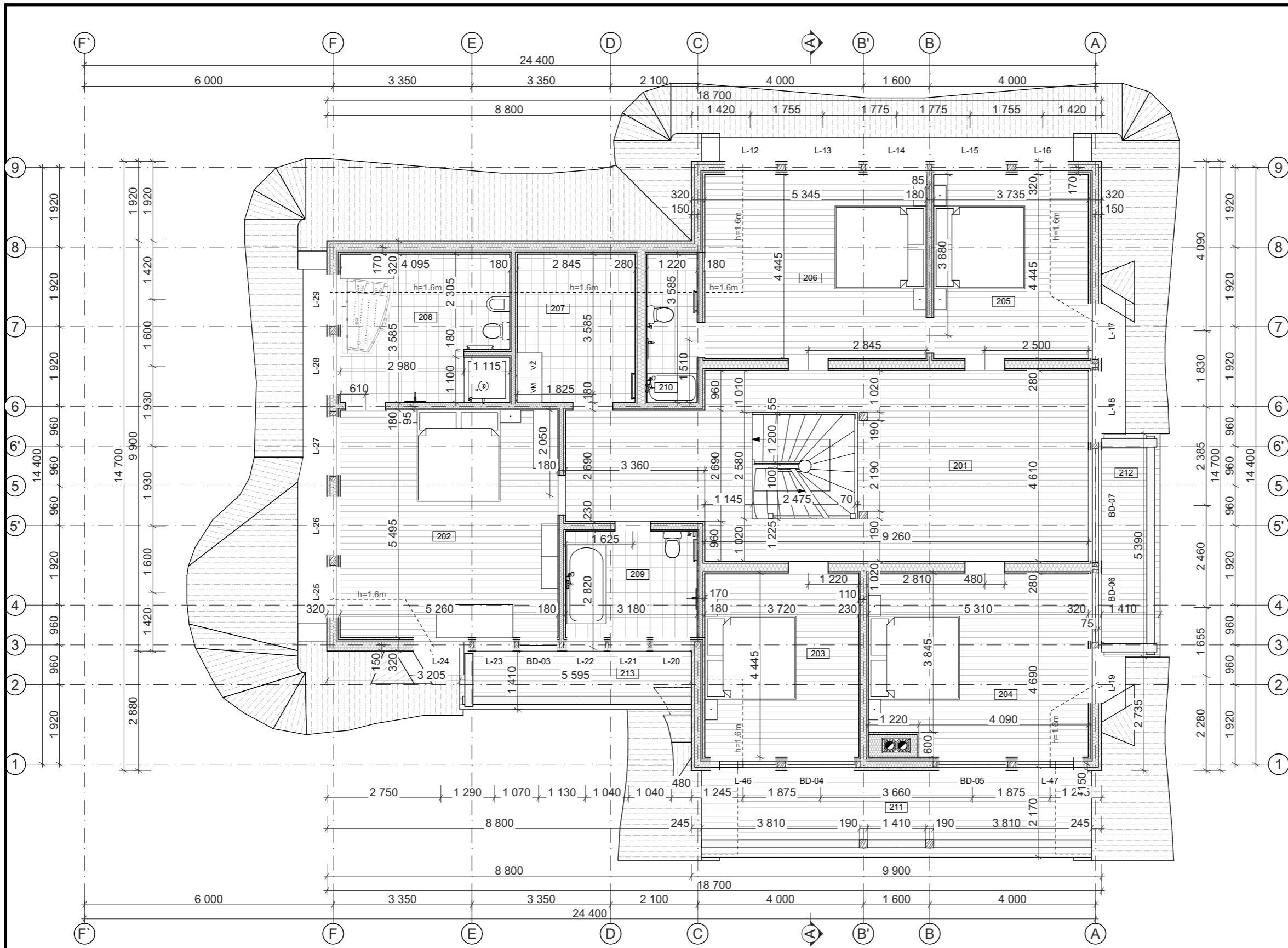
APZĪMĒJUMI:

L - Ledusskapis
 TM - Trauku mazgājamā mašīna
 K - Kamins

PIEZĪMES:

1. Par augstuma atzīmi +0.000 pieņemts pirmā stāva tīrās grīdas līmenis.
 2. Visi izmēri doti milimetros, augstuma atzīmes - metros.

Objekts:	Dzīvojamā māja "Cikādes"	Pas.Nr.	SB_72_15		
Adrese:	"Cikādes", Drabešu pagasts, Amatas novads ar kad. apz. 4246 009 0366	Stadija	Marka	Lapa	Lapas
Pasūtītājs:		TP	AR-3i	13	
Izstrādāja:		1.stāva plāns			
Arhitekts:					
		Mērogs	1:100		



Telpu eksplikācija			
ID	Nr.	Nosaukums	Platība
Āra platības			
	211	Balkons	12.84
	212	Balkons	5.18
	213	Balkons	5.58
			23.60 m ²
Iekštelpas			
	201	Halle	45.09
	202	Guļamistaba	27.19
	203	Guļamistaba	14.80
	204	Guļamistaba	21.59
	205	Guļamistaba	13.66
	206		21.13
	207	Saimniecības telpa	7.57
	208	WC&Duša	10.70
	209	Vannasistaba	8.19
	210	WC	3.25
		Kopā:	173.17 m ²
		Kopā:	196.77 m²

APZĪMĒJUMI:
 VŽ - Veļas žāvētājs
 VM - Veļasmašīna

PIEZĪMES:
 1. Par augstuma atzīmi +0.000 pieņemts pirmā stāva tīrās grīdas līmenis.
 2. Visi izmēri doti milimetros, augstuma atzīmes - metros.

Objekts:	Dzīvojamā māja "Cikādes"	Pas.Nr.	SB_72_15		
Adrese:	"Cikādes", Drabešu pagasts, Amatas novads ar kad. apz. 4246 009 0366	Stadija	Marka	Lapa	Lapas
Pasūtītājs:		TP	AR-4i	13	
Izstrādāja:		2. stāva plāns			
Arhitekts:					
		Mērogs	1:100		